

## Vernetzung mit dem MSD anderer Förderschwerpunkte

Der MSD AUTISMUS ist Bestandteil des MSD Schwaben.

Die Mitarbeiter des MSD fördern auf der Basis diagnostischer Erkenntnisse, sie beraten, koordinieren sonderpädagogische Förderung und führen Fortbildungen durch (vgl. BayEUG Art. 21).

Diese Aufgaben beziehen sich auf Schüler mit sonderpädagogischem Förderbedarf in den folgenden Förderschwerpunkten:

- Lernen (Förderung in Kooperationsklassen)
- Sprache
- Emotionale und soziale Entwicklung
- Geistige Entwicklung
- Körperliche und motorische Entwicklung
- Hören
- Sehen
- Berufsschule

## Kontaktadressen

**Astrid-Lindgren-Schule**  
**Förderschwerpunkt körperliche und motorische Entwicklung**  
Schwalbenweg 63, 87439 Kempten  
Tel. 0831/5911320  
www.als-kempten.de

**Don-Bosco-Schule**  
**Sonderpädagogisches Förderzentrum**  
Peter-Dörfler-Straße 14, 87616 Marktoberdorf  
Tel. 08342/9634-0  
www.donbo.de

**Elisabethschule Aichach**  
**priv. Förderzentrum, Förderschwerpunkt geistige Entwicklung**  
St.-Elisabeth-Straße 1, 86551 Aichach  
Tel. 08251/8740-20  
www.lebenshilfe-aicfdb.info

**Frère-Roger-Schule Augsburg**  
**priv. Förderzentrum, Förderschwerpunkt emotionale und soziale Entwicklung**  
Prälat-Bigelmair-Str. 22, 86154 Augsburg  
Tel. 0821/41062-251  
www.kinderzentrum-augsburg.de

**Fritz Felsenstein-Schule**  
**Privates Förderzentrum, Förderschwerpunkt körperliche und motorische Entwicklung**  
Karwendelstraße 6-8  
86343 Königsbrunn  
Tel. 08231/6004-201  
www.felsenstein.org/bereiche\_schule.html

**Lindenhofschule Senden**  
**Privates Förderzentrum, Förderschwerpunkt geistige Entwicklung**  
Holsteiner Straße 1, 89250 Senden  
Tel. 07307/9757-0  
www.hpz-senden.de

**Rupert-Egenberger-Schule**  
**Sonderpädagogisches Förderzentrum**  
Heerstraße 113, 89233 Neu-Ulm  
Tel. 0731/20556411  
www.sfz.schule.neu-ulm.de

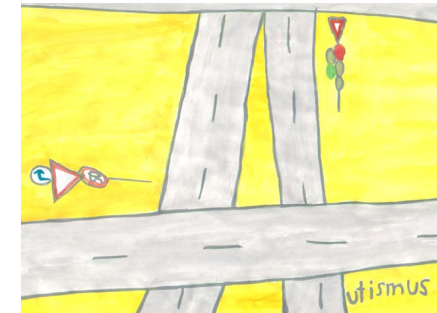
**Sankt-Martin-Schule**  
**Förderzentrum, Förderschwerpunkt geistige Entwicklung**  
Am Wäldele 28  
88161 Lindenberg  
Tel. 08381/927780  
www.sankt-martin-schule.de

**Theresia-Haselmayr-Schule**  
**Privates Sonderpädagogisches Förderzentrum**  
Georg-Schmid-Ring 35  
89407 Dillingen a.d. Donau  
Tel. 09071/79010  
www.regens-wagner-dillingen.de

**Tom-Mutters-Schule**  
**Privates Förderzentrum, Förderschwerpunkt geistige Entwicklung**  
Schwalbenweg 61, 87439 Kempten  
Tel. 0831/5911030  
www.tom-mutters-schule-ke.de

## Mobile Sonderpädagogische Dienste

Ein schulisches Angebot in Schwaben



**Ansprechpartner**  
siehe Einlegeblatt

## Wer sind wir?

Der MSD AUTISMUS ist ein präventiv-integratives schulisches Angebot für Kinder und Jugendliche mit Verhaltensweisen aus dem autistischen Spektrum.

Wir sind Sonderschullehrkräfte. Unsere kostenfreie Unterstützung erstreckt sich auf das schulische und familiäre Umfeld des Schülers.

- Für **Kinder** und **Jugendliche**

## Für wen sind wir da?

- Für **Lehrkräfte**, die Beratung wünschen
- Für **Erziehungsberechtigte**, die Hilfe und Beratung suchen

## Wann werden wir tätig?

- Bei telefonischer Kontaktaufnahme mit der für die jeweilige Region zuständigen Sonderschullehrkraft (siehe Einlegeblatt)
- Der MSD AUTISMUS kommt bei Bedarf zur Absprache der weiteren Vorgehensweise vor Ort

Die Form, Dauer und Häufigkeit der Tätigkeit orientiert sich an den individuellen Bedürfnissen des Schülers, den Gegebenheiten des Umfeldes und der verfügbaren Zeit des MSD.

## Welche Ziele verfolgen wir?

- Aufzeigen von Potentialen
  - ⇒ in der individuellen Entwicklung
  - ⇒ bei der Integration in das schulische Umfeld
- Zusammenarbeit mit anderen Einrichtungen, Ärzten, Psychologen, Therapeuten, Ämtern
- Unterstützung von Erziehungsberechtigten und Lehrkräften **aller** Schularten bei der Förderung von Kindern und Jugendlichen mit Verhaltensweisen aus dem autistischen Spektrum

## Was bieten wir an?

- Vermittlung von fachlich differenzierter Diagnostik
- Beratung von Lehrkräften in allen Schularten
- Beobachtungen im schulischen Umfeld
- Hilfestellung bei Entwicklung, Planung und Durchführung schulischer Maßnahmen und sonderpädagogischer Förderangebote
- Durchführung von Fortbildungsveranstaltungen
- Beratung von Erziehungsberechtigten

**Mobile Sonderpädagogische Dienste**